

RÉSEAU DE CENTRES DE SANTÉ DENTAIRE  
DENTIFREE



## Un réseau différent

Dentifree est aujourd'hui le premier réseau de centres de santé dentaire indépendants avec 13 centres en France à Avignon, Belfort, Bordeaux, Lille, Marseille, Montpellier, Nantes, Paris, Reims, Rennes, Strasbourg, Toulouse et Versailles.

Dentifree garantit un accès équitable à tous aux soins dentaires :

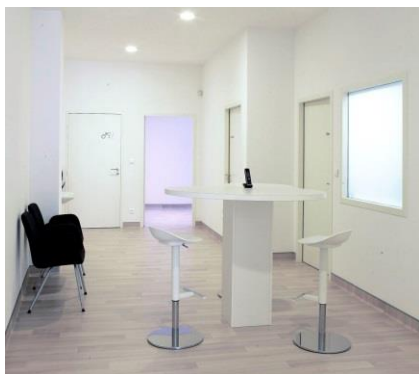
- soins de prévention et comblements bucco-dentaires (prophylaxie)
- soins de restauration (soins conservateurs)
- soins d'extraction et de désobturation (soins endodontiques)
- soins d'avulsion, réduction de luxation, réimplantation et dégagement, évacuation et parage (soins chirurgicaux)
- actes de radiographies et imagerie médicale 3D
- gouttières, contentions, prothèses, implants
- soins de détartrage, poses, curetage, greffes et ostéoplastie
- dégagement, gingivectomie, allongements (soins parodontologiques)
- bilan parodontal

---

Dans un contexte où le renoncement et les inégalités en matière d'accès aux soins dentaires augmentent, Dentifree permet à un plus grand nombre de patients d'accéder à des soins dentaires de qualité grâce à des tarifs abordables.

---

## Une préoccupation permanente : garantir la meilleure prise en charge à nos patients



La qualité des soins prodigués à nos patients est et sera toujours notre priorité. C'est pour cette raison que nous accordons une place aussi importante au diagnostic initial et à la mise en œuvre de protocoles cliniques stricts.

Chaque patient est unique et bénéficie à ce titre d'une prise en charge personnalisée, y compris dans l'organisation de parcours de soins coordonnés en lien avec les acteurs sanitaires et médico-sociaux (praticiens libéraux, centres et maisons de santé, maisons de retraite, établissements scolaires...).

Mais parce qu'il est question de santé, nous apportons également une attention toute particulière à l'accueil, l'écoute, la prise en charge de la douleur ainsi qu'à la transparence de l'information en matière de diagnostic et de plan de traitement.

La compétence de nos équipes médicales, qui repose sur la formation continue de nos collaborateurs ainsi que sur la place accordée au travail d'équipe, constitue la pierre angulaire de notre dispositif.

Chacun de nos centres est placé sous la responsabilité d'un coordonnateur médical qui assure le suivi individuel des patients et anime l'équipe médicale. Le partage d'informations est pour nous un facteur clé dans l'amélioration de la qualité de la prise en charge de nos patients, particulièrement pour les pathologies chroniques ou sévères.

La mise en place d'indicateurs qualité nous permet également de suivre et d'analyser en continu nos résultats cliniques et ainsi d'adapter nos protocoles pour un gain d'efficacité qui bénéficie en premier lieu à nos patients.

---

Une démarche qui se concrétise par un taux de réussite de 97% dans le domaine de la chirurgie implantaire.

---

## Le bien-être de nos patients, une priorité

Si la qualité et la sécurité des soins sont au cœur de nos préoccupations, l'expérience vécue par le patient dans son parcours de soins peut toutefois être différente de la perception qu'en ont les professionnels.

Soucieux du bien-être de nos patients, nous nous appuyons également sur des enquêtes de satisfaction afin d'évaluer le ressenti de nos patients à l'issue de leur traitement. Une démarche qui vise à améliorer en permanence l'accueil et la prise en charge de nos patients.

### Synthèse de l'enquête satisfaction patients menée au centre de santé dentaire Dentifree Lille (juillet 2016)

ID	Questions	Nbr de patients ayant répondu	Taux de satisfaction
1	Avez-vous bien été accueilli ?	188	92,63%
2	Le délai d'attente en salle d'attente	188	79,46%
3	Les informations concernant votre plan de traitement / devis	188	81,04%
4	Les informations concernant votre antibiothérapie	175	89,44%
5	Les informations concernant les conseils pré et post opératoires	175	84,35%
6	Accueil du chirurgien-dentiste	188	88,06%
7	Accueil des assistantes	188	91,40%
8	Qualité de la prise en charge du chirurgien-dentiste	188	90,52%
9	Qualité de la prise en charge des assistantes	185	92,33%
10	Ecoute du chirurgien-dentiste	188	86,13%
11	Ecoute des assistantes	188	90,52%
12	Propreté du cabinet médical	188	96,84%
13	Mise à disposition du parking	188	58,05%
14	Le rappel post opératoire	155	87,44%
15	Êtes-vous satisfait de votre traitement ?	188	85,61%
16	La rapidité d'exécution de votre traitement ?	186	84,03%
17	Êtes-vous satisfait du résultat final ?	102	79,94%
18	Nous recommanderiez-vous à quelqu'un de votre entourage ?	182	89,66%

## Synthèse de l'enquête satisfaction patients menée au centre de santé dentaire Dentifree Marseille (juillet 2016)

ID	Questions	Nbr de patients ayant répondu	Taux de satisfaction
1	Avez-vous bien été accueilli ?	72	91,75%
2	Le délai d'attente en salle d'attente	72	85,33%
3	Les informations concernant votre plan de traitement / devis	73	83,73%
4	Les informations concernant votre antibiothérapie	69	89%
5	Les informations concernant les conseils pré et post opératoires	73	86,44%
6	Accueil du chirurgien-dentiste	73	94,12%
7	Accueil des assistantes	73	92,77%
8	Qualité de la prise en charge du chirurgien-dentiste	73	92,32%
9	Qualité de la prise en charge des assistantes	73	92,32%
10	Ecoute du chirurgien-dentiste	73	90,51%
11	Ecoute des assistantes	73	90,51%
12	Propreté du cabinet médical	73	98,64%
13	Mise à disposition du parking	73	84,63%
14	Le rappel post opératoire	38	85,24%
15	Êtes-vous satisfait de votre traitement ?	72	80,29%
16	La rapidité d'exécution de votre traitement ?	73	54,79%
17	Êtes-vous satisfait du résultat final ?	47	85,26%
18	Nous recommanderiez-vous à quelqu'un de votre entourage ?	72	82,58%

---

Depuis septembre 2013, plus de 30 000 patients ont été soignés dans nos centres de santé dentaire.

---

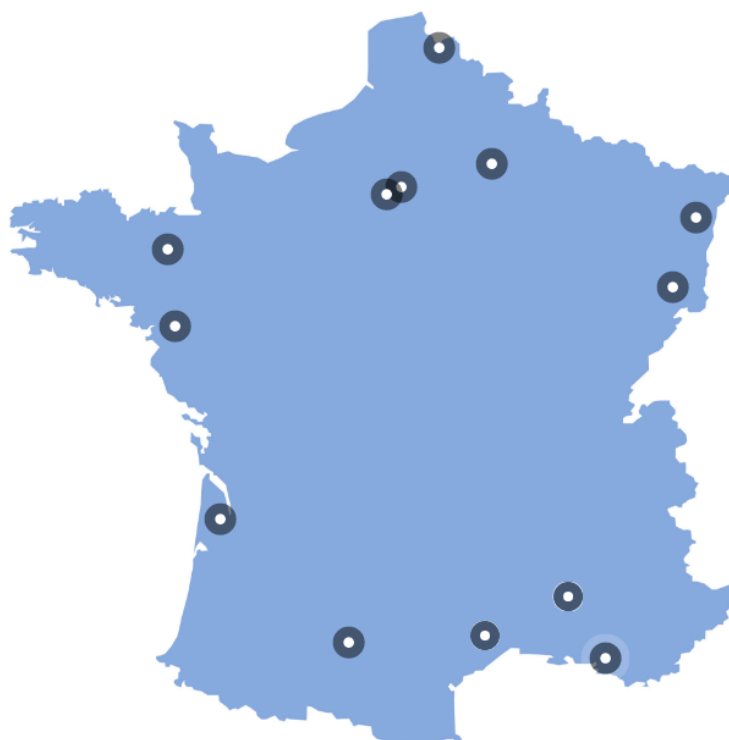
### Un environnement moderne et sécurisant

La qualité de nos installations est une donnée essentielle pour offrir un sentiment de sécurité et de confort à nos patients et apporter à nos collaborateurs un environnement de travail en adéquation avec nos ambitions.

Chaque centre Dentifree offre ainsi un cadre moderne et accueillant, avec une **attention particulière accordée à l'accessibilité des personnes à mobilité réduite**, et dispose d'un plateau technique complet et d'équipements numériques de dernière génération (scanner maxillo-facial, CFAO, chirurgie assistée par ordinateur).



## Une offre de soins répartie sur tout le territoire



### **DENTIFREE Avignon**

Espace Sainte Anne  
Avenue Louis Lépine  
84700 SORGUES  
04.90.14.04.59

### **DENTIFREE Belfort**

Parc d'innovation La Jonxion  
1, avenue de la gare TGV  
90400 MEROUX  
03.70.42.01.05

### **DENTIFREE Bordeaux**

Bioparc-Plateau A, bâtiment C  
27, allée Charles Darwin  
33600 PESSAC  
05.57.10.78.42

### **DENTIFREE Lille**

Parc d'activités de la Cessoie  
41b, rue Simon Volland  
59130 LAMBERSART  
03.20.14.96.27

### **DENTIFREE Marseille**

Actiburo 2  
100, chemin de l'Aumône Vieille  
13400 AUBAGNE  
04.84.83.01.25

### **DENTIFREE Montpellier**

Parc Eureka  
418, rue du Mas de Verchant  
34000 MONTPELLIER  
*Ouverture prochaine*

### **DENTIFREE Nantes**

19, avenue Jacques Cartier  
44800 SAINT-HERBLAIN  
02.40.46.73.49

### **DENTIFREE Paris**

100, quai de la Rapée  
75012 PARIS  
01.43.45.91.81

### **DENTIFREE Reims**

6, rue Henri Moissan  
Immeuble Le Parvis  
51430 BEZANNES  
03.26.86.45.35

### **DENTIFREE Rennes**

Le Kaido  
Rue Jules Maillard de la  
Gournerie  
35000 RENNES  
02.99.14.48.83

### **DENTIFREE Strasbourg**

Parc de la Meinau  
9, rue de la Durance  
Bâtiment M7  
67000 STRASBOURG  
03.88.79.82.69

### **DENTIFREE Toulouse**

Parc du Diapason  
Rue Jean Bart  
Bâtiment C  
31670 LABÈGE  
05.62.26.19.98

### **DENTIFREE Versailles**

2, esplanade Grand Siècle  
78000 VERSAILLES  
01.39.55.43.54

Date de publication :  
mars 2019



DENTIFREE  
2, esplanade Grand Siècle  
F-78000 Versailles  
Téléphone : 09.72.37.24.44  
Courriel : [contact@dentifree.com](mailto:contact@dentifree.com)  
[www.dentifree.com](http://www.dentifree.com)